

Borehole Electric Pumps
6" – 22"

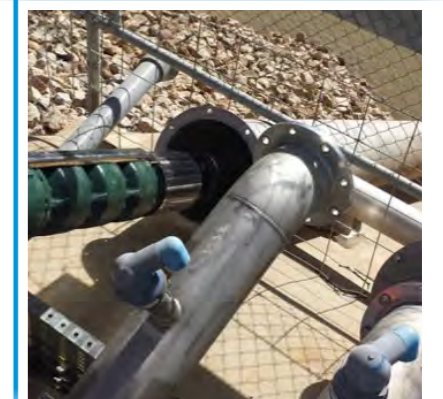
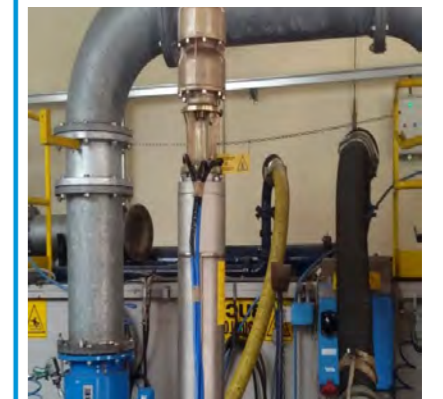
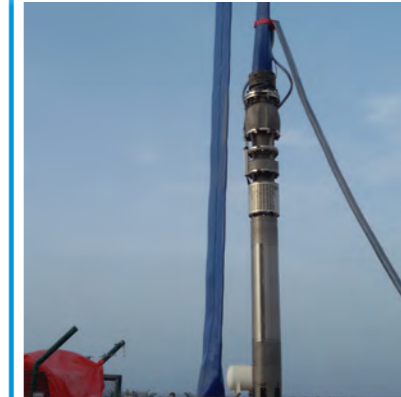
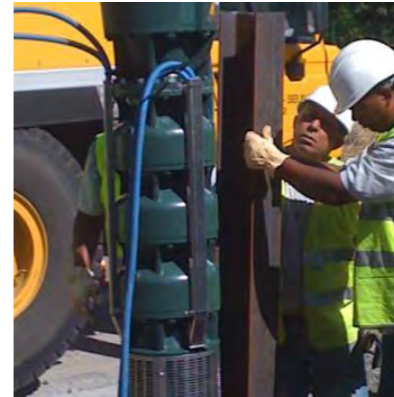
Скважинные
электронасосы 6" – 22"

Elettropompe Sommerse
6" – 22"



caprari
pumping power

caprari



A UNIQUE RANGE THE WIDEST RANGE FOR ALL DEMANDING APPLICATIONS

Ideal for | Идеальные для | Ideali per

WATER SUPPLY

CIVIL AND INDUSTRIAL WATER

CONDITIONING

UNDERGROUND WATER TABLE LEVEL CONTROL

INDUSTRY

SNOWMAKING

FIRE FIGHTING

SYSTEMS FOR GREENHOUSES,
GARDENING AND LEISURE

REVERSE OSMOSIS

Borehole Electric Mixed Flow pumps 6" – 8"

Innovative materials and pioneering research methods integrated into a sophisticated production processes produce the distinguishing features of the Energy series. This ensures the highest reliability and performance on the market.

Machines conform to 2009/125/EC Directive (EcoDesign - ErP).

Полуосевые скважинные электронасосы 6" – 8"

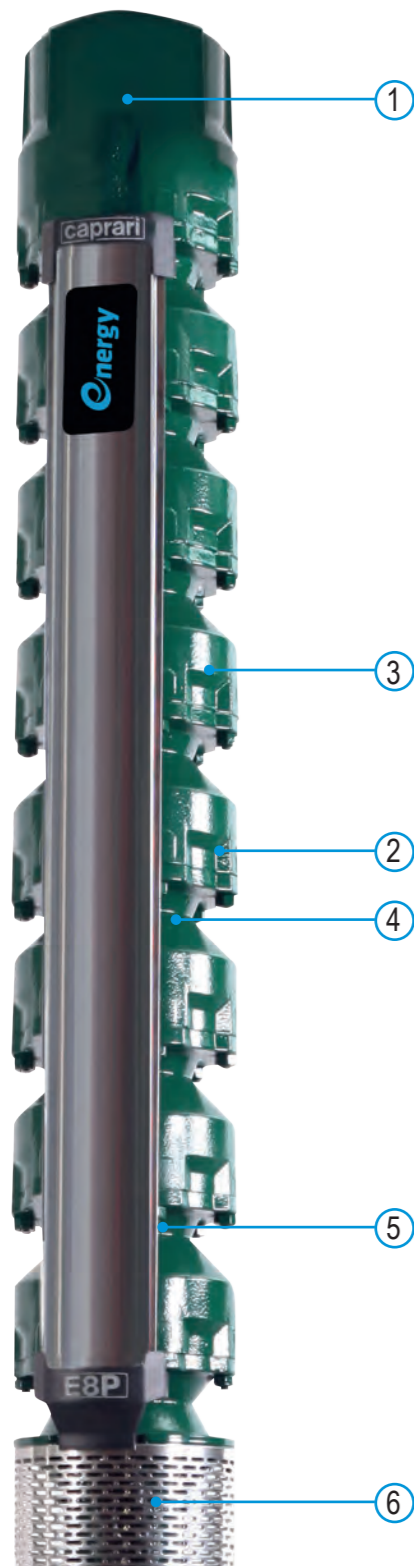
Инновационные материалы, передовые разработки и производственные процессы на предприятии, выпускающем серию Energy, гарантируют максимальную надежность и одни из лучших на рынке параметров.

Отвечают Требованиям Директивы 2009/125/EC (EcoDesign - ErP)

Elettropompe Sommerse Semiassiali 6" – 8"

I materiali innovativi, i metodi di ricerca all'avanguardia ed i sofisticati processi produttivi sono i tratti distintivi della serie Energy, garantendo massima affidabilità e prestazioni ai vertici del mercato.

Macchine conformi alla Direttiva 2009/125/EC (EcoDesign - ErP)



VERSATILITY OF INSTALLATION

Threaded coupling or DIN and ANSI flange options.

ГИБКОСТЬ УСТАНОВКИ

Резьбовые и фланцевые соединения DIN и ANSI.



BEST IN CLASS EFFICIENCIES AND BENCHMARKED PERFORMANCES

ЛУЧШИЙ В СВОЕМ КЛАССЕ КПД И ЭКСПЛУАТАЦИОННЫЕ ХАРАКТЕРИСТИКИ
RENDIMENTI BEST IN CLASS E PRESTAZIONI BENCHMARK



CAST IRON IMPELLERS

Strong and reliable. Guaranteed duty performances thanks to impeller trimming.

РАБОЧИЕ КОЛЕСА ИЗ ЧУГУНА

Прочные и надежные. Благодаря токарной обработке, гарантирована высокая производительность в рабочей точке.

GIRANTI IN GHISA

Robuste ed affidabili. Le prestazioni sono garantite sul punto di lavoro grazie alla tornitura.



ADVANCED CASTING TECHNOLOGIES

Smooth and seamless surfaces ensures continual high performance by minimizing surface resistance.

ПЕРЕДОВЫЕ ТЕХНОЛОГИИ ЛИТЬЯ

Гладкие поверхности без разрывов гарантируют высокую производительность, устраняя трение и турбулентность внутри жидкости.

TECNOLOGIE DI FUSIONE ALL'AVANGUARDIA

Le superfici lisce e senza discontinuità garantiscono alte prestazioni, eliminando attriti e turbolenze all'interno del liquido.



MASSIVE CONSTRUCTION OF THE COMPONENTS

High thickness ensures a long working life and wear resistance.

МАССИВНАЯ КОНСТРУКЦИЯ КОМПОНЕНТОВ

Большая толщина гарантирует длительный срок службы и износостойкость.

COMPONENTI CON COSTRUZIONE MASSIVA

Alti spessori a garanzia di lunga durata e resistenza all'usura.



BEARING BUSHES – NEW DESIGN

With stainless steel spring core and new lip design that avoids liquid recirculation to increase the performance. Easy to disassemble for maintenance.

ПОДШИПНИКИ – НОВАЯ КОНСТРУКЦИЯ

С пружинным сердечником из нержавеющей стали и антирециркуляционным бортиком, который обеспечивает лучшие показатели за счет предотвращения рециркуляции жидкости. Легко разбирается для обслуживания.

CUSCINETTI – NEW DESIGN

Con anima a molla in acciaio inox e labbro antiricircolo che garantisce maggiori prestazioni evitando il ricircolo del liquido. Semplicità di smontaggio in caso di manutenzione.



WEAR RINGS – NEW DESIGN

With stainless steel core and new lip design that avoids liquid recirculation to increase the performance.

КОЛЬЦА СЕДЛА РАБОЧЕГО КОЛЕСА – НОВАЯ КОНСТРУКЦИЯ

С пружинным сердечником из нержавеющей стали и антирециркуляционным бортиком, который обеспечивает лучшие показатели за счет предотвращения рециркуляции жидкости.

ANELLI SEDE GIRANTE – NEW DESIGN

Con anima in acciaio inox e labbro antiricircolo che garantisce maggiori prestazioni evitando il ricircolo del liquido.



DEFENDER® - CAPRARI INTERNATIONAL PATENT

Ultra-resistance against the corrosion: increases component passivation, protecting the pump from the first moments after the installation.

DEFENDER® - МЕЖДУНАРОДНЫЙ ПАТЕНТ CAPRARI

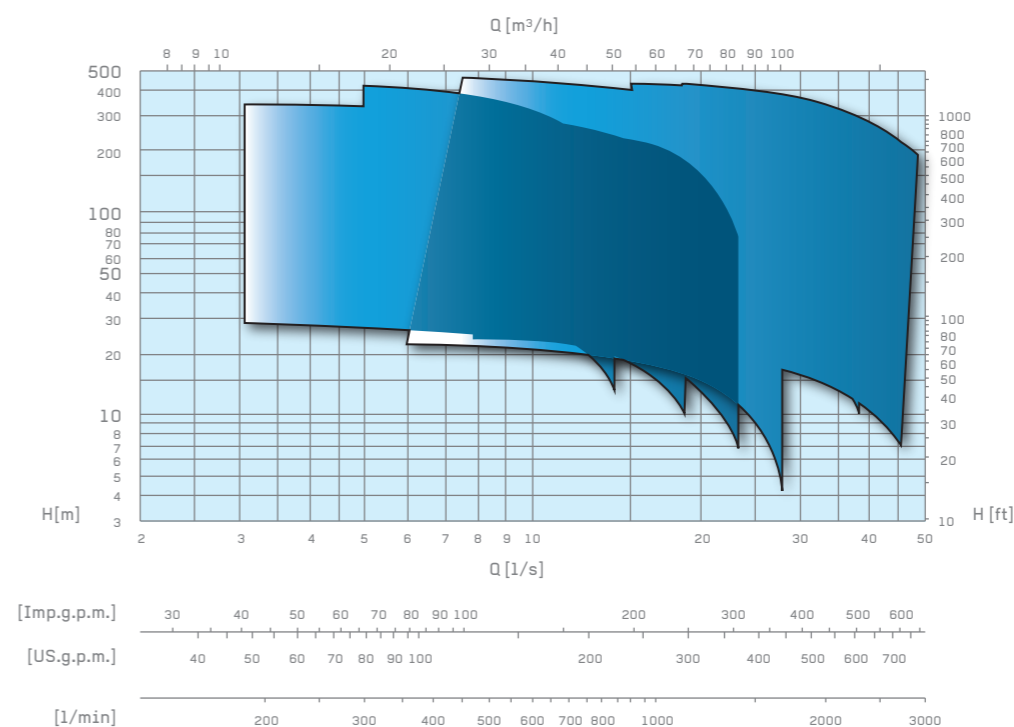
Сверхвысокая коррозионная стойкость: ускоряет пассивацию компонентов из нержавеющей стали, защищая насос с первых минут после установки.

DEFENDER® - CAPRARI INTERNATIONAL PATENT

Ultra-resistenza alla corrosione: accelera la passivazione dei componenti in acciaio inox, proteggendo la pompa fin dai primi momenti dopo l'installazione.



6" - 8"



E10S÷E22S 2/4 poles

caprari



Borehole Electric Mixed Flow pumps 10"÷22"

Ideal for medium-large flow rates and heads, thanks to the high density of models in the range. Coupled with 2 and 4 pole motors, these pumps guarantee performance and market leading efficiencies. The massive structure of the cast iron, bronze and stainless steel components guarantees sturdiness, reliability and long life, even in heavy operating conditions and in the presence of sand.

Thousands of pumps have been installed globally in various sectors: agriculture, water supply, reclamation systems and industrial applications. The high efficiency guarantees great energy savings and lower total cost of ownership.

Скважинные Электронасосы Semi-axiales 10"÷22"

Идеально подходят для средних и больших расходов и напора, благодаря большому количеству моделей в ассортименте. В сочетании с 2- и 4-полюсными двигателями эти электронасосы обеспечивают лучшие на рынке производительность и эффективность. Массивная конструкция компонентов из чугуна, бронзы и нержавеющей стали гарантирует прочность, надежность и длительный срок службы даже в тяжелых условиях эксплуатации и при наличии песка.

Тысячи аппаратов установлены по всему миру в самых разных отраслях: сельское хозяйство, водоснабжение, мелиорация и разные отрасли промышленности. Высокие КПД гарантируют значительную экономию энергии и средств, что становится все более важным фактором при выборе насоса.

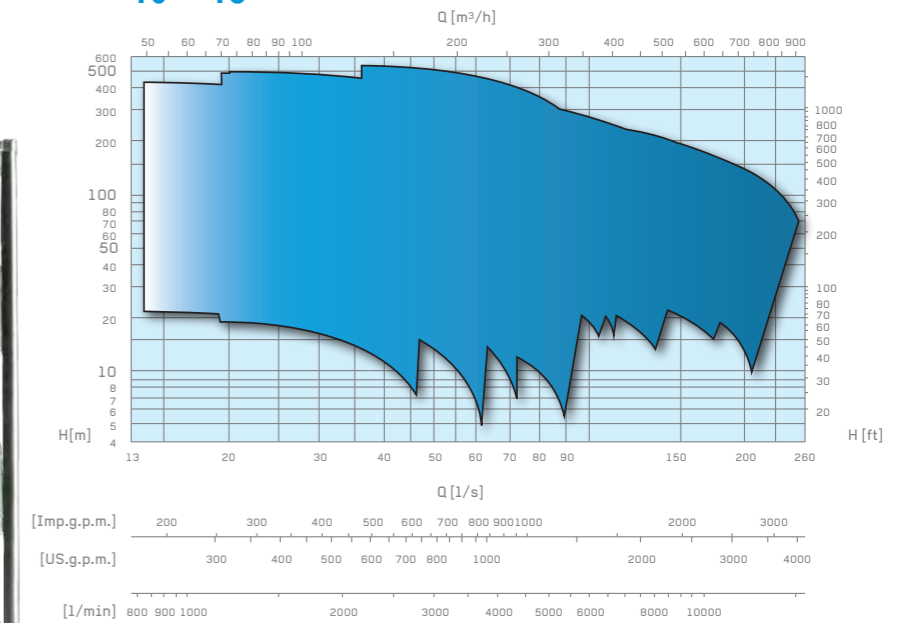
Elettropompe Sommerse Semiassiali 10"÷22"

Ideali per il sollevamento di medie-grandi portate e prevalenze grazie all'elevato numero di modelli della gamma. Accoppiate a motori 2 e 4 poli, queste elettropompe forniscono prestazioni e rendimenti ai vertici del mercato. La struttura massiva dei componenti in ghisa, bronzo e acciaio inox sono garanzia di robustezza, affidabilità e lunga durata nel tempo, anche in condizioni operative gravose e in presenza di sabbia.

Sono migliaia le macchine installate in tutto il mondo, nei più svariati settori: agricoltura, acquedottistica, bonifica e industria in genere. Gli elevati rendimenti garantiscono grande risparmio energetico ed economico, fattore sempre più fondamentale nella scelta della pompa.

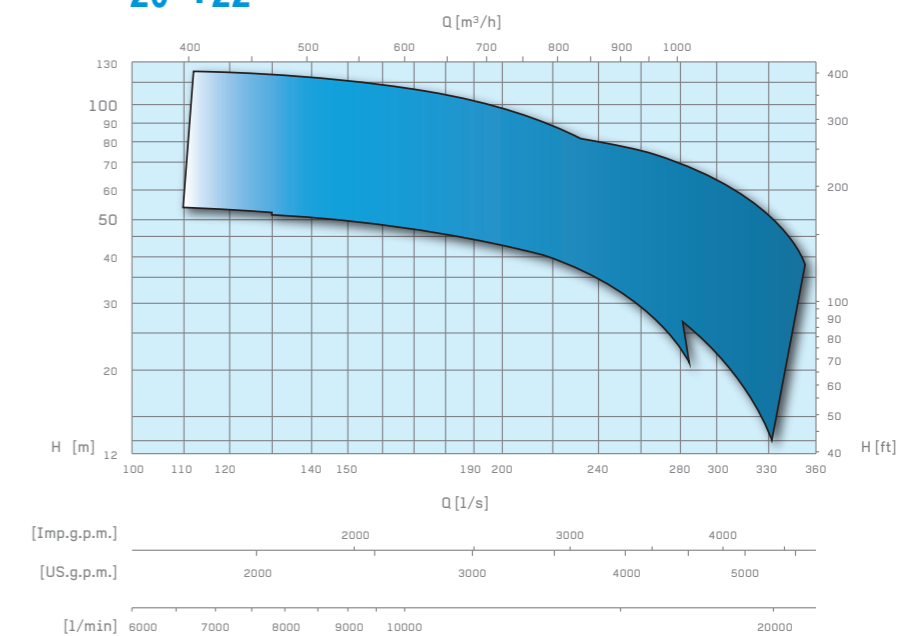


10"÷18"



| | | | |
|---|---------|--|--------|
| Capacity up to Расход до Portate fino a | 250 l/s | Power up to Мощность до Potenze fino a | 440 kW |
| Head up to Высота напора до Prevalenze fino a | 600 m | Poles Полюсов Poli | 2/4 |

20"÷22"



| | | | |
|---|---------|--|--------|
| Capacity up to Расход до Portate fino a | 350 l/s | Power up to Мощность до Potenze fino a | 295 kW |
| Head up to Высота напора до Prevalenze fino a | 130 m | Poles Полюсов Poli | 4 |



Borehole Electric Radial pumps 8" - 10"

Ideal for installations at great depths and high heads: design allows pressures up to 770 m to be obtained. Thanks to the limited axial dimensions of the wet-end these pumps are compact and reliable even with a high number of stages.

High quality pumps are designed to last and to ensure peak performance and efficiency under heavy duty operating conditions, even at great installation depths and extremely high heads.

Радиальные Скважинные Электронасосы 8" - 10"

Идеально подходят для установки на большой глубине и при высоком напоре: специальная конструкция позволяет достигать давления до 770 м. Благодаря ограниченным осевым габаритам гидравлических элементов, эти насосы компактны и надежны, несмотря на большое количество ступеней.

Эти насосы очень прочные, разработаны для длительного срока службы и обеспечения максимальной производительности и эффективности в сложных условиях эксплуатации на больших глубинах установки и при очень больших напорах.

Прочные и компактные, гарантируют высокую производительность, надежность и долговечность.

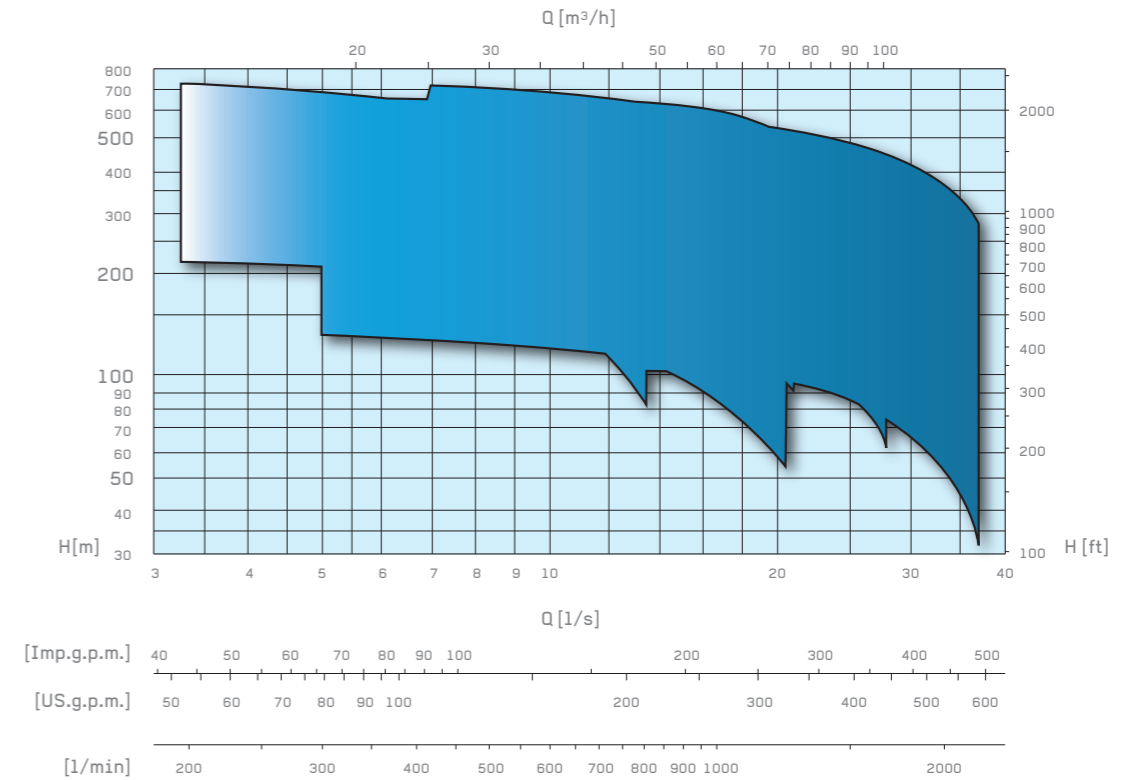
Elettropompe Sommerse Radiali 8" - 10"

Ideali per installazioni a grandi profondità ed elevate prevalenze: il design dedicato consente di raggiungere pressioni fino a 770 m. Grazie al limitato ingombro assiale degli elementi idraulici, queste macchine sono compatte ed affidabili con una lunghezza limitata anche in presenza di un elevato numero di stadi.

Macchine particolarmente solide, progettate per durare e per garantire sempre massime prestazioni ed efficienza, in condizioni di impiego impegnative a grandi profondità di installazione ed elevatissime prevalenze.

Robuste e compatte, queste elettropompe garantiscono elevate prestazioni, affidabilità e durata nel tempo.

8" - 10"



Capacity up to
Расход до
Portate fino a **37 l/s**

Power up to
Мощность до
Potenze fino a **185 kW**

Head up to
Высота напора до
Prevalenze fino a **770 m**

Poles
Полюсов
Poli **2**

MAC 6"÷14"

caprari



MAC Submersible Motors

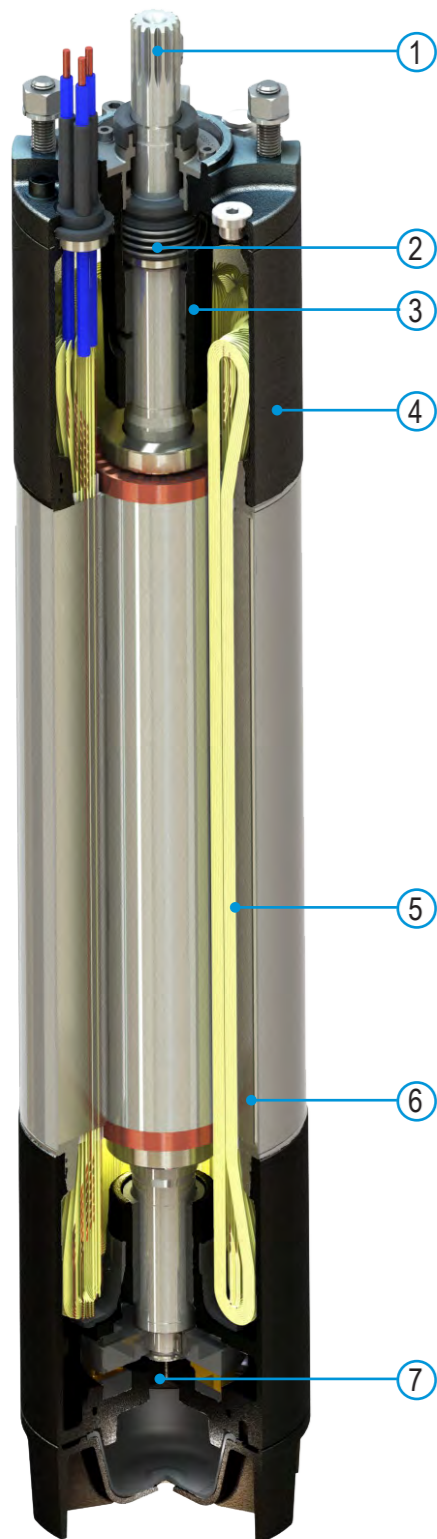
Made in Italy, rewindable three-phase asynchronous motors, water filled for perfect cooling and safe lubrication. 2/4 poles, 50/60 Hz motor, IP68 protection degree, power up to 440 kW three-phase, flanging according to NEMA6-8 standards and drinking water certification. High efficiency and performances provide sustained economic and energy savings. Caprari design and patents are a guarantee of quality and reliability over time. The exclusive electrical project, the result of 75 years of experience, provides incomparable operating efficiency both in deep wells and in industrial and aqueduct applications. They are available in different materials and with PE2+PA windings for applications with hot water or inverter.

Скважинные двигатели MAC

Двигатель, произведенный в Италии, трехфазный асинхронный, с возможностью перемотки, с водяным охлаждением для идеального охлаждения и надежной смазки. С 2 и 4 полюсами, 50/60 Гц, степень защиты IP68, мощность до 440 кВт 3 фазы, фланцы в соответствии с нормами NEMA6-8 и сертификатом для питьевой воды. Рабочие показатели среди лучших на рынке, обеспечивает экономию средств и энергии. Конструкция и патенты Caprari являются гарантией прочности и надежности на протяжении долгого времени. Эксклюзивная электрическая конструкция, результат 75-летнего опыта, обеспечивает несравненную эффективность работы как в глубоких скважинах, так и в промышленных и водопроводных системах. Доступны в различных материалах и с обмотками PE2+PA для применения с горячей водой или с инвертором.

Motori Sommersi MAC

Motore Made in Italy, asincrono trifase riavvolgibile, a bagno d'acqua per un perfetto raffreddamento e sicura lubrificazione. Motore 2 e 4 poli 50/60 Hz, grado di protezione IP68, potenza fino a 440 kW trifase, flangiatura secondo norme NEMA6-8 e certificazione acqua potabile. Le elevate prestazioni al vertice del mercato forniscono un risparmio economico ed energetico. Il design ed i brevetti Caprari sono garanzia di robustezza e affidabilità nel tempo. L'esclusivo progetto elettrico, frutto di 75 anni di esperienza, fornisce un'efficienza di funzionamento incomparabile sia nei pozzi profondi che in impieghi industriali e acquedottistici. Sono disponibili in diverse metallurgie costruttive e con avvolgimenti in PE2+PA per applicazioni con acqua calda o con inverter.



MOTOR PROTECTOR® CAPRARI INTERNATIONAL PATENT

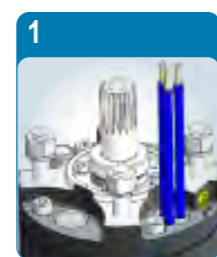
Pump-motor coupling protection: the area is sealed to protect the coupling and the mechanical seal of the motor from sand.

MOTOR PROTECTOR® МЕЖДУНАРОДНЫЙ ПАТЕНТ CAPRARI

Устройство для защиты соединения насоса и двигателя: зона герметизируется, защищая соединение и механическое уплотнение в двигателе от попадания песка.

MOTOR PROTECTOR® CAPRARI INTERNATIONAL PATENT

Dispositivo a protezione dell'accoppiamento pompa-motore: la zona viene sigillata, proteggendo il giunto e la tenuta meccanica nel motore dalla sabbia.



STAINLESS STEEL SHAFT

The best mechanical and corrosion resistance. Made in duplex for full stainless steel versions.

ВАЛ ИЗ НЕРЖАВЕЮЩЕЙ СТАЛИ

Высокая механическая прочность и коррозионная стойкость. Из дуплекса для вариантов из нержавеющей стали.

ALBERO IN ACCIAIO INOX

Massiva resistenza meccanica ed alla corrosione. In duplex per le versioni full inox.



SIC/SIC MECHANICAL SEAL

Ideal for liquids with a high sand content. Exceptional resistance to high temperatures.

МЕХАНИЧЕСКОЕ УПЛОТНЕНИЕ SIC/SIC

Идеально подходит для использования с жидкостями с высоким содержанием песка. Исключительная стойкость к высоким температурам.

TENUTA MECCANICA IN SIC/SIC

Ideale all'utilizzo con liquidi con alto contenuto di sabbia. Eccezionale resistenza alle alte temperature.



LINE BEARINGS

Self-lubricating composite material guarantees high resistance and precision of alignment both in working conditions and during motor handling.

ЛИНЕЙНЫЕ ПОДШИПНИКИ

Самосмазывающийся композитный материал обеспечивает высокую прочность и точность выравнивания во время эксплуатации и транспортировки.

CUSCINETTI DI LINEA

Il materiale composito autolubrificante fornisce alta resistenza e precisione di allineamento durante il funzionamento e il trasporto.



CASTING BRACKETS

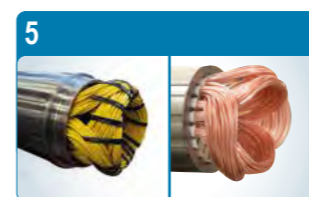
Cast iron massive components are produced by casting process. Guarantee of robustness. Made in stainless steel for full stainless steel versions.

ЛИТЫЕ ОПОРЫ

Массивные компоненты из чугуна, изготовленные методом литья. Гарантия прочности. Из нержавеющей стали для вариантов полностью из нержавеющей стали.

SUPPORTI IN FUSIONE

Componenti massivi in ghisa realizzati con processo di fusione. Garanzia di robustezza. In acciaio inox per le versioni full inox.



WINDINGS

in PVC (green wire) lead-free environmental-friendly and in PPC, reliable and durable.

High resistance to:

- intermittent operation
- high voltage spikes
- high frequency switching (VFD)
- overheating

ОБМОТКА

из экологически безопасного бессвинцового ПВХ (green wire) и ППЦ, надежна и долговечна.

Максимальная прочность и надежность при:

- прерывистой работе
- высоких пиковых напряжениях
- высоких частотах переключения (инверторы)
- перегреве

AVVOLGIMENTI

in PVC (green wire) senza piombo eco compatibili e in PPC, affidabili e duraturi.

Massima resistenza e affidabilità a:

- funzionamento intermittente
- elevati picchi di tensione
- elevate frequenze di commutazione (inverter)
- surriscaldamento



STATOR

In stainless steel AISI 316, standard also in cast iron motors. The best solution against corrosion.

СТАТОР

En acier inoxydable AISI 316 de série même dans les versions du moteur en fonte. La meilleure solution contre la corrosion.

STATORE

In acciaio inox AISI 316 di serie anche nelle versioni del motore in ghisa. La migliore soluzione contro la corrosione.



HT THRUST BEARING® – CAPRARI INTERNATIONAL PATENT

- extreme reliability and strong resistance to the axial thrust up to 70.000N.
- wide safety-margin against axial thrust generated by wet-ends.

УПОРНЫЙ ПОДШИПНИК HT® – МЕЖДУНАРОДНЫЙ ПАТЕНТ CAPRARI

- чрезвычайная надежность и сопротивление осевому давлению до 70 000 Н.
- большой запас прочности против осевой нагрузки, создаваемой гидравлическими системами.

CUSCINETTO REGGISPINTA HT® – CAPRARI INTERNATIONAL PATENT

- estrema affidabilità e resistenza alla spinta assiale fino a 70.000N.
- ampio margine di sicurezza contro il carico assiale generato dalle idrauliche.

MAC 6"÷14"



HT Bearing
for MAC 6 | MAC 8 | MAC 10

UP TO 45.000 N UP TO 50.000 N UP TO 70.000 N

Caprari International Patent



PERFORMANCE

Highest efficiency thanks to stack and motor length. Highest rpm values increase the wet-end performances.

РАБОЧИЕ ПОКАЗАТЕЛИ

Еще более высокий электрический КПД, среди лучших на рынке, благодаря магнитным пакетам увеличенной длины. Высокая частота вращения двигателей улучшает гидравлические характеристики электронасосного агрегата.

PRESTAZIONI

Rendimenti elettrici ancora più elevati ai vertici del mercato grazie ai pacchi magnetici di lunghezza maggiorata. L'elevato numero di giri dei motori migliorano le prestazioni idrauliche del gruppo elettropompa.

2 poles

Frequency
Частота
Frequenza

50-60 Hz

Power up to
Мощность до
Potenze fino a

440 kW

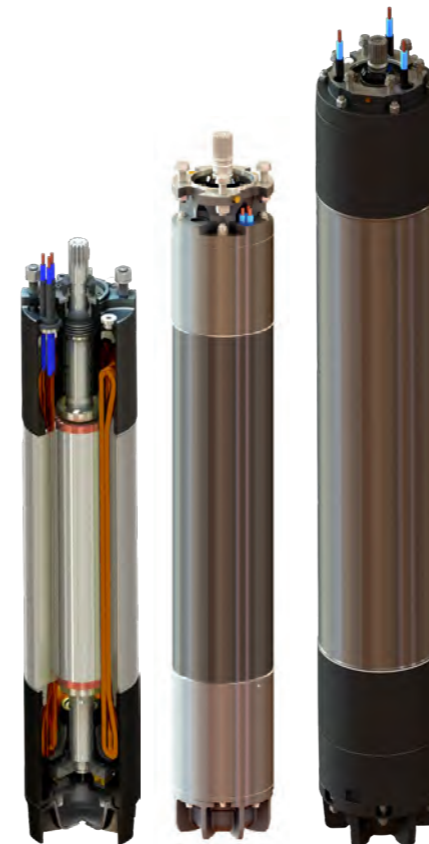
4 poles

Frequency
Частота
Frequenza

50-60 Hz

Power up to
Мощность до
Potenze fino a

295 kW



CPLUS Submersible Motors

CPLUS motors are the best driving solutions for submersible electric pumps driven by VSD (Variable Speed Drive) even in critical liquid temperature conditions. The windings come with a double insulating layer and the technical upgrades make the CPLUS motors even more robust and reliable.

Скважинные двигатели CPLUS

Двигатели CPLUS являются лучшим решением для скважинных электронасосов с регулируемой скоростью типа VSD (Variable Speed Drive) и в условиях критических температур жидкости. Двойной слой изоляции обмотки и технические усовершенствования делают двигатели CPLUS еще более прочными и надежными.

Motori Sommersi CPLUS

I motori CPLUS sono la migliore soluzione di pompaggio nelle applicazioni con elettropompe sommerse azionate da VSD – Variable Speed Drive e in condizioni di temperature critiche del liquido. L'avvolgimento con doppio strato isolante e gli upgrade tecnici rendono i motori CPLUS ancora più robusti ed affidabili.



EASYWELL Submersible Motors

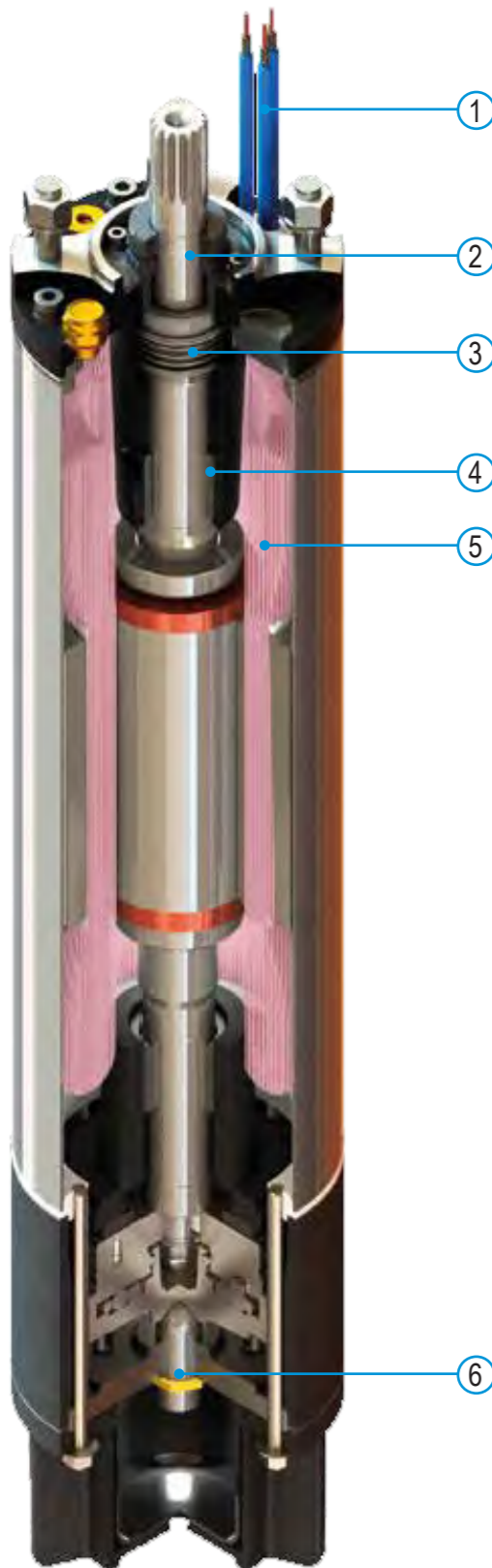
Caprari's new generation of rewindable water filled submersible motors are designed to be reliable, flexible and cost-effective. EASYWELL motors are designed according to market leading standards and are manufactured in an ISO 9001 Caprari certified facility. EASYWELL series are 100% tested.

Скважинные двигатели EASYWELL

Новое поколение погружных двигателей с водяным охлаждением было создано для обеспечения высоконадежных, гибких и конкурентоспособных решений. Двигатели EASYWELL разработаны в соответствии с лучшими рыночными стандартами и производятся на заводе Caprari, сертифицированном по ISO 9001. Все изделия серии EASYWELL проходят испытания.

Motori Sommersi EASYWELL

La nuova generazione di motori sommersi riavvolgibili in bagno d'acqua è nata per soluzioni altamente affidabili, flessibili e competitive. I motori EASYWELL sono progettati in conformità ai migliori standard di mercato e sono costruiti in una unità produttiva Caprari certificata ISO 9001. Il 100% della linea EASYWELL viene testato.



FULL INOX AISI 316: MPCW

Resistant to chemical corrosion and stray currents

Résistants à la corrosion chimique et aux courants vagabonds

Resistenti alla corrosione chimica e da correnti vaganti



HOT WATER: /K

Windings with double insulating layer for use in applications with hot water up to 50°C (Please contact our sales organisation)

Обмотка avec double isolant pour une utilisation dans des applications pour eau chaude до 50°C (Contacter notre service commercial)

Avvolgimenti con doppio strato isolante per utilizzo in applicazioni con acqua calda fino a 50°C (Interpellare la sede o la rete di vendita)



POWER CABLES

1 flat multipolar cable for MPC6 and 3 unipolar round cables for MPC8 and MPC10.

СИЛОВЫЕ КАБЕЛИ

1 многожильный плоский подъемный кабель для MPC6 и 3 одножильных круглых кабеля для MPC8 и MPC10.

CAVI DI ALIMENTAZIONE

1 cavo di risalita piatto multipolare per MPC6 e 3 cavi tondi unipolari per MPC8 e MPC10.



STAINLESS STEEL SHAFT

High mechanical and chemical aggression resistance: guarantee of strength and reliability.

ВАЛ ИЗ НЕРЖАВЕЮЩЕЙ СТАЛИ

Нержавеющая сталь гарантирует высокую механическую прочность и устойчивость к химическому воздействию: гарантия прочности и надежности.

ALBERO IN ACCIAIO INOX

L'acciaio inossidabile garantisce elevata resistenza meccanica e all'aggressione chimica: garanzia di robustezza e affidabilità.



SIC/SIC MECHANICAL SEAL

Excellent wear resistance even in the presence of liquids with abrasive contents. High resistance to thermal shocks and chemically aggressive agents. High thermal conductivity that allows dissipation of the heat produced during operation. Easily available on the market.

МЕХАНИЧЕСКОЕ УПЛОТНЕНИЕ SIC/SIC

Отличная износостойкость даже в присутствии жидкостей с абразивными компонентами. Высокая устойчивость к термическим ударам и химически агрессивным веществам. Высокая теплопроводность, обеспечивающая эффективное рассеивание тепла, образующегося во время работы. В массовой продаже.

TENUTA MECCANICA: SIC/SIC

Ottima resistenza all'usura anche in presenza di liquidi con contenuti abrasivi. Elevata resistenza agli shock termici e agli agenti chimicamente aggressivi. Alta conduttività termica che permette un'efficace dissipazione del calore prodotto durante il funzionamento. Facilmente reperibile sul mercato.



LINE BEARINGS

Made of graphite-based self-lubricating composite material; high robustness and precision of alignment both in working conditions and during transport/handling.

ЛИНЕЙНЫЕ ПОДШИПНИКИ

Самосмазывающийся композитный материал обеспечивает высокую прочность и точность выравнивания во время эксплуатации и транспортировки.

CUSCINETTI DI LINEA

In materiale composito autolubrificante a base di grafite. Alta resistenza e precisione di allineamento sia in condizioni operative gravose che durante il trasporto.



ELECTRIC PERFORMANCE

The copper rotor and the large-sized stacks ensure excellent and premium efficiencies.

ЭЛЕКТРИЧЕСКИЕ ПАРАМЕТРЫ

Медный ротор и большие размеры магнитных пакетов обеспечивают отличные электрические характеристики и высочайшую в своем классе эффективность.

PRESTAZIONI ELETTRICHE

Il rotore in rame e le generose dimensioni dei pacchi magnetici assicurano eccellenti prestazioni elettriche e rendimenti al top della categoria.

WINDINGS

Engineered for inverter and intermittent operation, high voltage spikes and overheating.

ОБОТКА

Предназначена для работы с инверторами и в прерывистом режиме, при высоких пиковых напряжениях и перегреве.

AVVOLGIMENTI

Progettati per funzionamento con inverter e intermittente, elevati picchi di tensione e surriscaldamento.



HT THRUST BEARING® – CAPRARI INTERNATIONAL PATENT

- extreme reliability and strong resistance to the axial thrust up to 65.000N.
- wide safety-margin against axial thrust generated by wet-ends.

УПОРНЫЙ ПОДШИПНИК HT® – МЕЖДУНАРОДНЫЙ ПАТЕНТ CAPRARI

- чрезвычайная надежность и сопротивление осевому давлению до 65.000 Н.
- большой запас прочности против осевой нагрузки, создаваемой гидравлическими системами.

CUSCINETTO REGGISPINTA HT® – CAPRARI INTERNATIONAL PATENT

- estrema affidabilità e resistenza alla spinta assiale fino a 65.000N.
- ampio margine di sicurezza contro il carico assiale generato dalle idrauliche.

caprari

pumping power

CAPRARI IN THE WORLD



CAPRARI SPA



BOMBAS
CAPRARI S.A.



CAPRARI FRANCE
SAS



CAPRARI
PORTUGAL LDA



CAPRARI
TUNISIE S.A.



CAPRARI PUMPS
(UK) LTD



CAPRARI PUMPEN
GMBH



CAPRARI
HELLAS S.A



CAPRARI PUMPS
SHANGHAI CO. LTD.



CAPRARI PUMPS
AUSTRALIA PTY LTD



ISO 9001
ISO 14001
ISO 45001
BUREAU VERITAS
Certification



www.caprari.com

Pump Control Technology

Boosting and Distribution of surface water

Wastewater Transport and Treatment

Water Collection and Distribution